



EN BOURGOGNE  
**LA PUISAYE**  
A DU GÉNIE!

## HÔTEL-RESTAURANT LE CHAMPCEVRAIS - CHAMPCEVRAIS - PUISAYE-FORTE-ERRE

### LE CHAMPCEVRAIS - HÔTEL & BISTROT DE CHARME EN PUISAYE

Hôtel-Restaurant en Puisaye en région Bourgogne  
pouvant accueillir jusqu'à 12 personnes à l'hôtel et 45  
personnes au restaurant.

<https://lechampcevrais.fr>



## Hôtel-Restaurant Le Champcevrains





☎ 03 86 45 49 88  
☎ +33 6 18 96 38 14

- A** Hôtel-Restaurant Le Champcevrains : 28, rue des Variétés 89220 CHAMPCEVRAIS
- B** Restaurant Le Champcevrains : 28, rue des Variétés 89220 CHAMPCEVRAIS





## Hôtel-Restaurant Le Champcevrains

-  Chambre 1 : Lit double - 2 personnes
-  Chambre 2 : Lit double - 2 personnes + possibilité lit d'appoint supplémentaire
-  Chambre rdc 7 : 2 lits simples - 2 personnes
-  Chambre rdc 8 : Lit double - 2 personnes.



Situé à Champcevrains, l'établissement Le Champcevrains dispose d'un restaurant, d'une terrasse et d'une connexion Wi-Fi gratuite dans l'ensemble de ses locaux.

L'hôtel dispose de chambres familiales. Toutes les chambres comprennent :

- une armoire
- une télévision à écran plat
- une salle de bains privative.

Un petit-déjeuner continental est servi tous les jours au Champcevrains. Vous séjournerez en Puisaye-Forterre, à quelques minutes des sites de Guédelon et du château de Saint-Fargeau.



## Infos sur l'établissement

 *Communs*

Entrée indépendante

Habitation indépendante

 *Activités*

 *Réseaux*

Accès Internet

 *Stationnement*

Parking

Parking à proximité

 *Services*

 *Extérieurs*





## Chambre 1 : Lit double - 2 personnes



Chambre



2

personnes  
(Maxi: 3 pers.)



1

chambre



15

m2

Chambre double : Lit double - 2 personnes. Toutes les chambres comprennent une armoire, une télévision à écran plat et une salle de bains privative.

<i>Chambres</i>	Chambre(s): 1	dont Suite: 1
	Lit(s): 1	dont lit(s) 1 pers.: 0 dont lit(s) 2 pers.: 1
<i>Salle de bains / Salle d'eau</i>	Salle de bains avec douche	Salle de bains privée
	Salle(s) d'eau (avec douche): 1	
<i>WC</i>	WC: 1	
	WC privés	
<i>Cuisine</i>		
<i>Autres pièces</i>		
<i>Media</i>		
<i>Autres équipements</i>		
<i>Chauffage / AC</i>	Chauffage	
<i>Exterieur</i>		
<i>Divers</i>		







## Chambre 2 : Lit double - 2 personnes + possibilité lit d'appoint supplémentaire



Chambre



2

personnes  
(Maxi: 3 pers.)



1

chambre



16

m<sup>2</sup>

Chambre double : Lit double - 2 personnes + (possibilité lit d'appoint supplémentaire à 8€).  
Salle de bain privative.



<i>Chambres</i>	Chambre(s): 1 Lit(s): 1	dont lit(s) 1 pers.: 2 dont lit(s) 2 pers.: 1
	Lit double + possibilité lit d'appoint supplémentaire	
<i>Salle de bains / Salle d'eau</i>	Salle de bains avec douche	Salle de bains privée
	Salle(s) d'eau (avec douche): 1	
<i>WC</i>	WC: 1 WC privés	
<i>Cuisine</i>		
<i>Autres pièces</i>		
<i>Media</i>		
<i>Autres équipements</i>		
<i>Chauffage / AC</i>	Chauffage	
<i>Exterieur</i>		
<i>Divers</i>		





## Chambre rdc 7 : 2 lits simples - 2 personnes



Chambre



2

personnes



1

chambre



15

m2

Chambre double : 2 lits simples - 2 personnes. Salle de bain privative.

*Chambres*

Chambre(s): 1

Lit(s): 2

dont lit(s) 1 pers.: 2

dont lit(s) 2 pers.: 0

2 lits simples

*Salle de bains / Salle d'eau*

Salle de bains avec douche

Salle de bains privée

Salle(s) d'eau (avec douche): 1

*WC*

WC: 1

WC privés

*Cuisine*

*Autres pièces*

*Media*

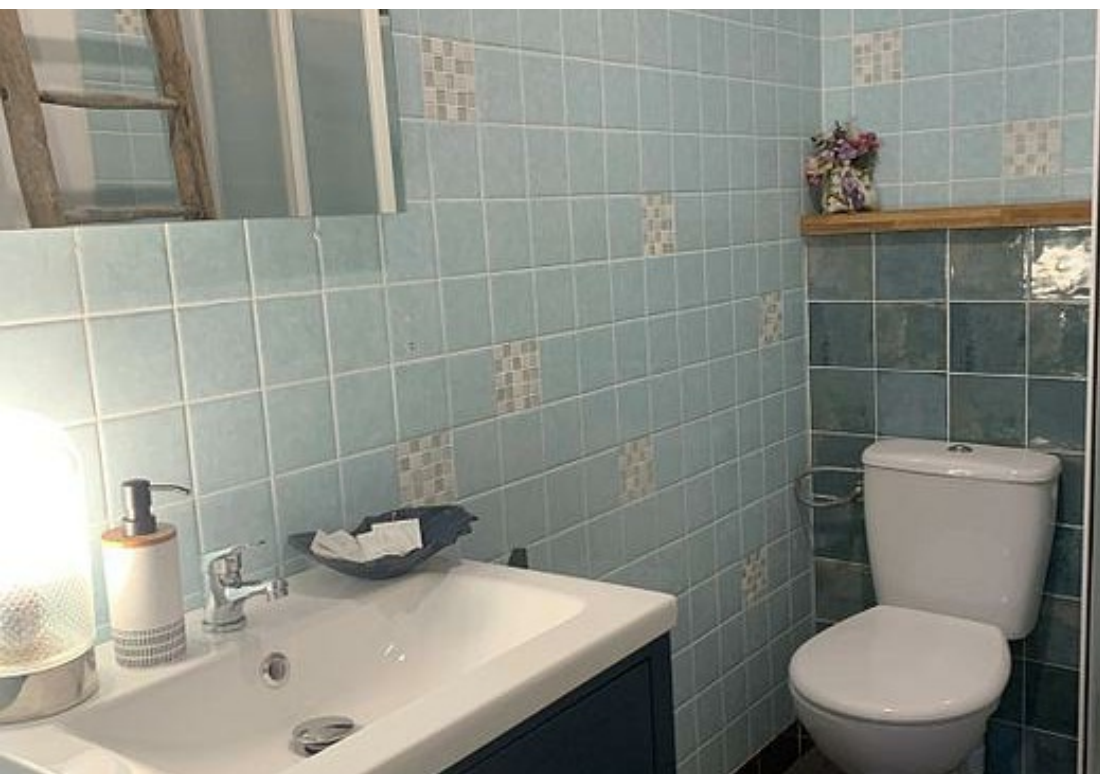
*Autres équipements*

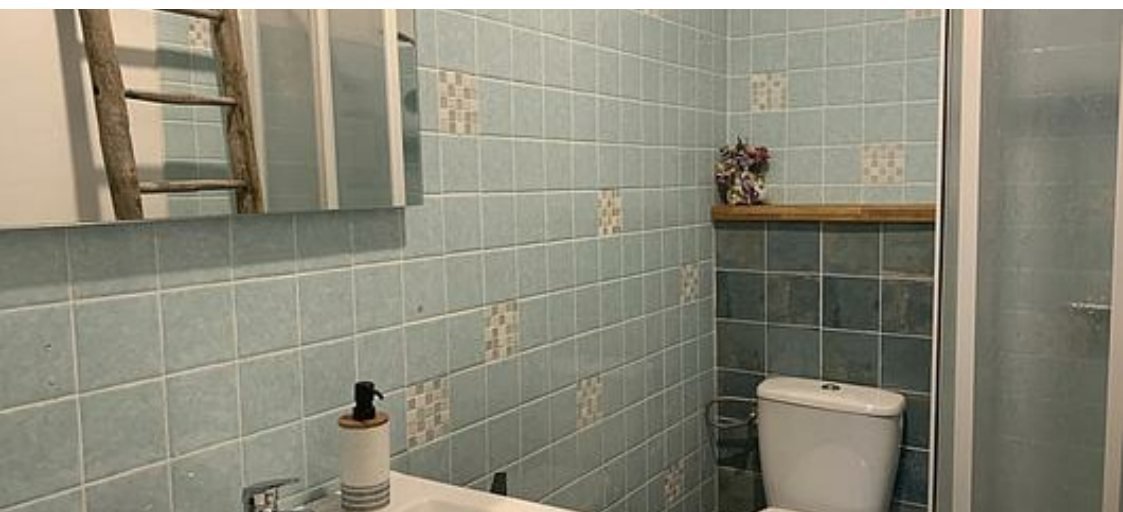
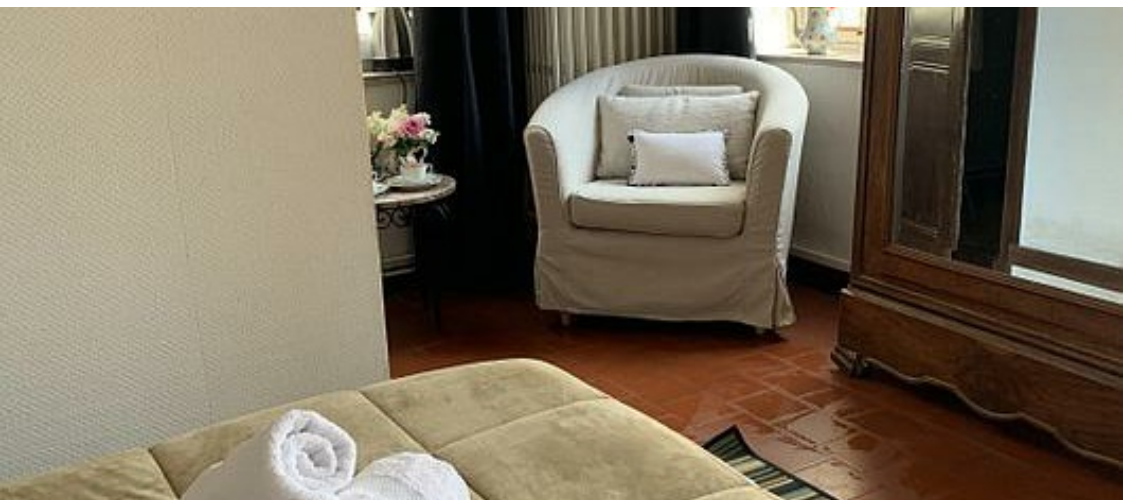
*Chauffage / AC*

Chauffage

*Exterieur*

*Divers*





## Chambre rdc 8 : Lit double - 2 personnes.



Chambre



2

personnes



1

chambre



18

m2

Chambre double : Lit double - 2 personnes. Salle de bain privative.

*Chambres*

Chambre(s): 1

Lit(s): 1

dont lit(s) 1 pers.: 0

dont lit(s) 2 pers.: 1

Lit double

*Salle de bains / Salle d'eau*

Salle de bains avec douche

Salle de bains privée

Salle(s) d'eau (avec douche): 1

*WC*

WC: 1

WC privés

*Cuisine*

*Autres pièces*

*Media*

*Autres équipements*

*Chauffage / AC*

Chauffage

*Exterieur*

*Divers*

## A savoir : conditions de la location

<i>Arrivée</i>	HORAIRE ARRIVEE 14H-20H00		
<i>Départ</i>	HORAIRE DEPART 12H		
<i>Langue(s) parlée(s)</i>	Anglais	Français	Russe
<i>Annulation/Prépaiement/Dépot de garantie</i>	annulation gratuite 48 heures avant arrivée		
<i>Moyens de paiement</i>	Cartes de paiement Chèques Vacances	Chèques bancaires et postaux Espèces Ticket Restaurant	
<i>Petit déjeuner</i>	petit déjeuner : 12€ gratuit jusqu'à 6 ans		
<i>Ménage</i>	Inclus dans le prix à la nuitée.		
<i>Draps et Linge de maison</i>	Draps et/ou linge compris		
<i>Enfants et lits d'appoints</i>	Lit bébé		
<i>Animaux domestiques</i>	Les animaux ne sont pas admis.		

## Tarifs (au 17/05/26)

### Hôtel-Restaurant Le Champcevais

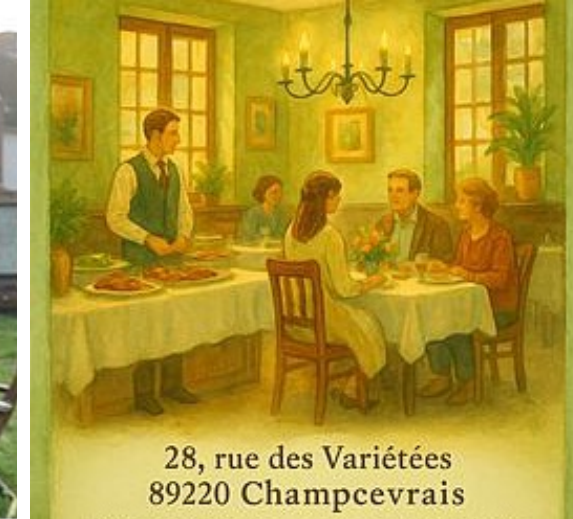
**n° 1 : Chambre 1 : Lit double - 2 personnes** : Tarif standard pour 2 personnes. Petit déjeuner 12€/pers en sus. (Pour les soirées étapes : 99€). **n° 2 : Chambre 2 : Lit double - 2 personnes + possibilité lit d'appoint supplémentaire** : Tarif standard pour 2 personnes. Petit déjeuner 12€/pers en sus. Lit d'appoint supplémentaire 20€/nuit. (Pour les soirées étapes : 99€). **n° 3 : Chambre rdc 7 : 2 lits simples - 2 personnes** : Tarif standard pour 2 personnes. Petit déjeuner 12€/pers en sus. (Pour les soirées étapes : 99€). **n° 4 : Chambre rdc 8 : Lit double - 2 personnes.** : Tarif standard pour 2 personnes. Petit déjeuner 12€/pers en sus. (Pour les soirées étapes : 99€).

Tarifs en €:	Tarif 1 nuit en semaine (L, M, M, J, D)				Tarif 1 nuit en weekend (V ou S)				Tarif 2 nuits weekend (V+S)				Tarif 7 nuits semaine			
Unité de location	n°1	n°2	n°3	n°4	n°1	n°2	n°3	n°4	n°1	n°2	n°3	n°4	n°1	n°2	n°3	n°4
<b>du 01/01/2026 au 31/12/2026</b>	65€	65€	65€	65€	85€	85€	85€	85€	160€	160€	160€	160€				



## Restaurant Le Champcevrais

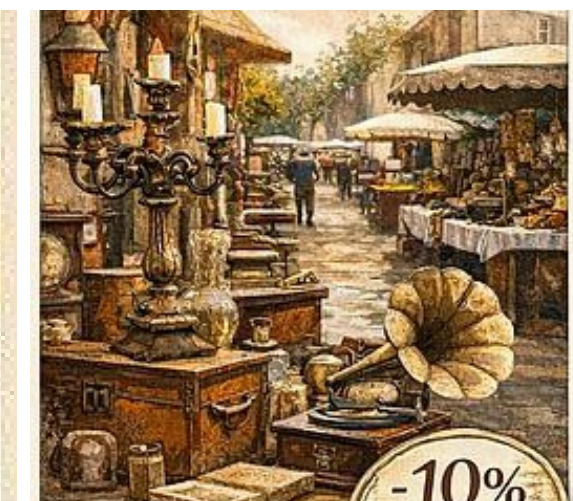
- Rénovation de la restauration en cours petit déjeuner possible pour les clients de nos chambres.
- *Réservation possible pour les groupes (Nous proposons des menus entre 25€ et 40€).*



28, rue des Variétés  
89220 Champcevais



**-10%**  
Offre spéciale



**-10%**



quotidien sous forme de buffet 19€  
Entrée • Plat • Dessert  
Eau plate • Eau pétillante

**Chambre double – 2 personnes**  
75 € / nuit ( du lundi au jeudi )  
85 € / nuit ( du vendredi au dimanche )

- ✓ Salle de bain privative
- ✓ Wi-Fi gratuit
- ✓ TV
- ✓ TV
- ✓ Café et eau à disposition

**Petit-déjeuner (en option)**  
12 € / personne  
Pain frais, viennoiseries,  
boissons chaudes et jus

Restaurant Informations pratiques  
Restaurant sur place



Une cuisine simple et généreuse,  
inspirée des saisons et du plaisir de partager.  
Chaque jour.





## Le Champcevais

☎ 03 86 45 49 88  
28, rue des Variétés

📄 <https://www.lechampcevais.fr/>

📍 CHAMPCEVAIS



1

(LE RESTAURANT EST ACTUELLEMENT OUVERT POUR LES GROUPES UNIQUEMENT SUR RESERVATION). Christophe et son équipe vous accueillent pour partager un moment de convivialité. Le restaurant vous propose de déguster une cuisine traditionnelle et créative élaborée avec des produits du moment. Avec les beaux jours, la terrasse sera également ouverte.



## Le Relais Poyaudin

☎ 03 86 45 12 63#06 73 56 14 82  
5, place du 4 Septembre

📄 <https://www.lerelaispoyaudin.com/>

9.6 km

📍 CHAMPIGNELLES



2

Nous vous accueillons dans un restaurant au style sobre avec une cuisine maîtrisée et faite maison à partir de produits frais, le tout joliment présenté. À votre disposition 3 salles de restaurant de 8 à 26 personnes pouvant être privatisées ainsi qu'une salle de réception de 90 personnes.



## Le Moulin de Corneil

☎ 03 86 45 41 94  
1, place Lucien Gaubert

📄 <https://www.lemoulindecorneil.fr/>

16.8 km

📍 MEZILLES



3

Installé dans cet ancien moulin, ce restaurant se veut chaleureux et convivial. On apprécie son cadre à l'esprit campagne sobrement souligné par les tomettes au sol, les pierres apparentes et le brun des poutres. Côté cuisine, c'est simple, on se croirait à la maison ! Les produits frais et de saison sont largement employés, travaillés simplement juste de quoi rehausser leurs saveurs. Au menu du midi, on vous laisse saliver devant une tartine de poivrons marinés et chèvre frais, puis sur une papillote de cabillaud et pistou d'olives noires, pour terminer par une délicieuse crème brûlée maison.



## Camping Les Lancières - location de bateaux à pédales

☎ 03 86 74 57 50

Rue André Henriat Port des Lancières  
📄 <https://www.campingdeslancieres.fr/>  
5.4 km

📍 ROGNY-LES-SEPT-ECLUSES



1

Profitez d'une activité familiale proposée par le Camping des Lancières sur la rivière Loing en saison, la location de bateaux à pédales. 3 pédal'eau de 2 ou 4 personnes sont à votre disposition, de 30 minutes à quelques heures, pour découvrir la faune et la flore locales (cygnes, poules d'eau...) tout en musclant vos mollets sur un petit bout de rivière !



## Le Mystère de la rivière rouge - Enquête / La Puisaye Légendaire, votre boussole en poche !

☎ 03 86 74 10 07

Place de l'Hôtel de Ville

14.4 km

📍 SAINT-FARGEAU



2

La Puisaye Légendaire, votre boussole en poche ! Panique à Saint-Fargeau ! Chaque semaine depuis quelque temps, la couleur de l'eau vire au rouge et personne n'en a l'explication. Muni de votre smartphone, découvrez le patrimoine et l'histoire de la ville pour mener l'enquête et trouver les responsables. Vous êtes prêts ? (Captation 360° du beffroi, vidéos, mini-jeux, audio et parcours inspiré de faits réels). Circuit familial facile de 800 mètres, accessible en poussette. Durée : 1h. Gratuit). Pour télécharger ce parcours, voici les différentes étapes : 1. Téléchargez l'application gratuite Legendr via votre play store ou apple store. 2. Sélectionnez la ville de Saint-Fargeau. 3. Téléchargez gratuitement le parcours. 4. Besoin d'aide lors de votre balade ? N'hésitez pas à activer le point d'interrogation ? en haut à droite de votre écran. Bonne aventure



## Lac du Bourdon

☎ 03 86 74 10 07  
La Calanque

19.5 km  
📍 SAINT-FARBEAU



3

En Puisaye, c'est "the place to be" des activités nautiques de plein air. Le lac du Bourdon offre de nombreuses activités : aviron, voile, pêche, randonnée, loisirs équestres, pédalos...vous en voulez plus ? Alors testez le paddle sur les rives du lac ou le kayak polo pour vous défouler. Le canoé vous permettra aussi de découvrir la faune et la flore protégée en toute discrétion. Envie de piquer une tête ? direction la plage et sa baignade surveillée en été (du 01/07 au 31/08 : en semaine 11 h - 18 h, weekend 11 h - 19 h, sauf le mardi 12/08 fermée). Restauration et camping.



## Parc Aventure du Bois de la Folie

☎ 03 86 74 70 33  
Route Départementale 185

📍 <https://www.natureadventure.fr>  
23.1 km  
📍 TREIGNY-PERREUSE-SAINTE-COLOMBE



4

Le Parc du Bois de la Folie : dans un cadre naturel exceptionnel, de multiples activités pour partager des moments inoubliables !  
**ACCROBRANCHE** : Quatorze parcours en hauteur pour tous les niveaux, petits et grands. Plus de 200 jeux et 40 tyroliennes réparties sur un magnifique bois clos de 8 hectares. En haut des arbres, des parcours pour tous, de plus accessibles aux plus osés pour les adeptes de défis et de sensations. A partir de 4 ans.  
**EXPLOR' GAME** : Retrouver la trace de l'espion disparu dans la forêt, résoudre les énigmes et combattre les ennemis. Un jeu en plein forêt (à partir de 2 personnes) sur une tablette (fournie). Les jeunes de 8 à 11 ans doivent jouer avec un adulte.  
**PAINT BALL** : Alliant stratégie, précision et fair-play, le paint-ball vous offre tous les ingrédients d'une expérience unique et inoubliable dans un cadre naturel exceptionnel. Venez vous



## Paintball - Parc du Bois de la Folie

☎ 03 86 74 70 33  
Route Départementale 185

📍 <https://www.natureadventure.fr>  
23.3 km  
📍 TREIGNY-PERREUSE-SAINTE-COLOMBE



5

Alliant stratégie, esprit d'équipe, précision et fair-play, le paintball vous offre tous les ingrédients d'une expérience unique et inoubliable. Cette activité de loisir sportif est un vrai challenge créant de nouvelles motivations pour les équipes qui y participent. Venez vous mesurer aux autres et à vous-même ! Entièrement encadré et sécurisé, le paintball est accessible à tous à partir de 8 ans. L'objectif ? Affronter l'équipe adverse selon différents scénarios proposés. Un joueur est éliminé quand il est « touché » par une bille de l'autre équipe. Les billes (biodégradables) sont propulsées par les lanceurs d'air comprimé, laissant une trace de peinture à l'endroit de l'impact. Notre terrain de paintball s'étend sur une surface de 2 hectares, aménagée « nature » avec un mélange de parties boisées et de parties découvertes offrant différents types de jeux.



## Train Touristique du Pays de Puisaye-Forterre

☎ 03 86 44 05 58  
Avenue de la Gare

📍 <http://www.traindepuisaye.org>

25.2 km  
📍 TOUCY



6

Pour petits et grands, un agréable voyage à travers bocages et forêts. Une façon originale de découvrir autrement la Puisaye. Attention : jusqu'à nouvel ordre tous les trains sont limités à Dracy-sur-Ouanne au départ de Toucy-Ville en attendant la mise en œuvre des travaux de voie entre Dracy-sur Ouanne et Villiers-Saint-Benoit. Train Restaurant : Le Train Touristique du Pays de Puisaye-Forterre et Le Blé d'Or, restaurant à Château-Renard (Loiret), vous proposent de voyager comme autrefois en train restaurant, au départ de Toucy. Tout en roulant et en vous régaland d'un menu complet, boissons incluses, vous pourrez contempler les magnifiques paysages de Puisaye. Voyages commentés.



## Les Sept Écluses d'Henri IV

☎ 03 86 74 57 66

📍 <https://www.puisaye-tourisme.fr/prepa>

5.8 km  
📍



1

Départ depuis le parking situé Rue Hugues Cosnier (tout près des Sept Écluses). (D/A) Dos au parking, partir à droite et traverser le pont qui enjambe le canal. À la sortie, prendre de suite l'allée qui descend au pied des écluses, le canal sera à main gauche. Arrivé au pied de ces écluses, continuer tout droit, toujours en longeant le canal. Au croisement avec la route principale, virer à droite et poursuivre Rue André Henriat. Laisser sur la droite, la Rue Henri IV et tourner à la prochaine intersection direction Breteau (Rue des Postillons). (1) Quitter la route principale pour prendre sur la droite la direction le Cottard. Laisser la prochaine voie de droite en sens interdit. À la prochaine intersection, virer sur la droite. Continuer toujours tout droit. (2) Quitter la route principale, virer sur la droite, garder la direction de la Brenellerie. Dans l'angle à gauche,



## Le Grand Chaloy

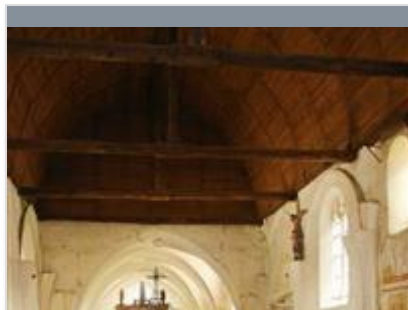
☎ 03 86 74 57 66

🌐 <https://www.puisaye-tourisme.fr/prepa>

6.0 km



Départ depuis le parking des écluses, Rue Hugues Cosnier. (D/A) Dos au parking, partir à droite et traverser le pont qui enjambe le canal. À la sortie, prendre de suite l'allée qui descend au pied des écluses, le canal sera à main gauche. Arrivé au pied de ces écluses, continuer tout droit, toujours en longeant le canal. Au croisement avec la route principale, virer à droite et poursuivre Rue André Henriat. Laisser sur la droite la Rue Henri IV, atteindre un croisement. (1) Obliquer sur la droite en direction de Breteau (Rue des Postillons). À la fourche, appuyer sur la droite. Quitter cette voie dans la grande courbe et la reprendre après avoir effectué quelques mètres sur la partie herbeuse. À la fourche suivante, prendre la route sur la droite, passer devant les grilles et mur d'enceinte du Château de la Brenellerie. Atteindre un croisement avec une croix un peu dissimulée dans la végétation. (2) À



## Peintures murales en Puisaye-Sainte Anne, Saint Pierre et Saint Fiacre

☎ 03 86 74 10 07

🌐 <https://www.puisaye-tourisme.fr/prepa>

14.4 km



Le départ se fait depuis le parking Place de la République à Saint-Fargeau (d'autres parking très proches possibles). (D/A) Les clés en poche (voir § info pratiques), dos à l'Office de Tourisme, se diriger en face en suivant la Rue Michel Lepelletier. Franchir le Ru du Bourdon et arriver à l'église. Tourner dans la ruelle de droite en gardant l'église à main gauche. Arrivé à la route, prendre à droite sur quelques mètres et se faufiler dans la Rue du Bourgneuf. Au croisement avec la Rue Raymond Vernay, tourner à droite dans la piste tracée (trottoir assez large) en respectant le cheminement des piétons. (1) Dans la courbe, laisser la route filer sur la gauche et partir direction Treigny (D185). Suivre cette voie pour aboutir à la digue du réservoir du Bourdon. (2) Partir sur la gauche dans le chemin qui longe le lac à droite et la colonie de vacances sur la gauche. À la première



## Les Jardins d'Eau Pierre Doudeau

☎ 03 86 74 91 61

Avenue Jean-Jaurès

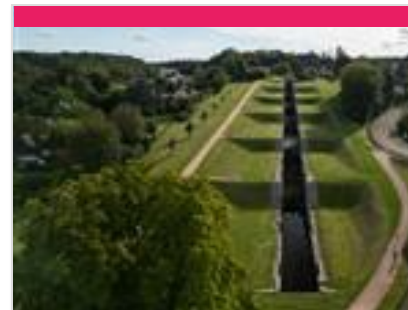
🌐 <https://www.bleneau.fr/>

5.5 km

📍 BLENEAU



Ces jardins d'eau s'étalent sur une superficie totale de 4 ha, dont 1 ha de plans d'eau, réalisés grâce au réseau hydraulique existant, avec cascades, petites chutes et rus. Ces jardins possèdent une magnifique collection botanique de végétaux variés et remarquables, pour certains rares dans la région. Ils abritent 803 arbres et arbustes dont une collection de liquidambers, érables, cyprès chauves, peupliers chinois, bambous, comouilliers, et tulipier de Virginie.



## Les Sept Ecluses de Rogny

☎ 03 86 74 57 66

Rue Hugues Cosnier

🌐 <https://www.7ecluses-canaldebriare.fr/>

5.8 km

📍 ROGNY-LES-SEPT-ECLUSES



Relier « de Loire en Seine », deux bassins fluviaux par un canal à écluses alimenté par un bief de partage, tel était l'audacieux projet conçu à la fin du XVIe siècle. par l'ingénieur Hugues Cosnier, encouragé par Henri IV et son ministre Sully. La réalisation du canal - l'actuel canal de Briare - commença en 1604 : douze mille ouvriers y travaillèrent, protégés des menaces des grands propriétaires terriens par six mille hommes de troupe. Un exceptionnel ouvrage d'art, constitué de six, puis de sept écluses accolées, permit de franchir un dénivelé de 24 mètres. Mises en service en 1642, elles fonctionneront sans interruption jusqu'en 1887, date d'ouverture d'un nouveau tracé contournant la colline, avec six écluses espacées, adaptées au nouveau gabarit Freycinet. Les Sept-Écluses de Rogny restent un ouvrage d'art étonnant.



## Le Ferrier de Tannerre-en-Puisaye

Route des Mussots

🌐 <http://www.leferrierdetannerre.net/index.php>

13.7 km

📍 TANNERRE-EN-PUISAYE



Un des plus grands sites sidérurgiques de la Gaule Romaine (30 ha dont la moitié ouverte au public). Ce lieu, classé Monument Historique en 1982, a connu trois grandes périodes d'activité représentées sur le terrain par : la place consacrée au fer avec les bas fourneaux et la forge, la clairière du château aménagée sur l'emplacement de la forteresse détruite au Moyen Âge et la place présentant l'exploitation des scories au XXe siècle. L'ensemble est équipé de panneaux explicatifs. Un parcours permanent d'orientation a été réalisé avec la Fédération Française de Course d'Orientation : le bois de la Garenne a été équipé de 25 balises avec bornes de poinçonnage. Ce parcours permanent d'orientation comporte : un parcours vert facile de 6 balises pour les familles et jeunes enfants, un parcours bleu de 10 balises niveau moyen et un parcours



## Musée de l'Aventure du Son

☎ 03 58 47 00 15

2 Place des Augustins

🌐 <https://www.aventureduson.fr/>

14.4 km

📍 SAINT-FARGEAU



Collections publiques uniques en Europe sur ce thème, L'Aventure du Son expose plus de 1 000 instruments de musique mécanique, phonographes et radios. Installé dans un couvent du XVIIIe s. au centre de Saint-Fargeau, capitale de la Puisaye, le musée propose de découvrir l'aventure du son grâce à des objets exceptionnels : orgues de barbarie, pianos mécaniques, premières inventions de Cros, Edison, Lioret, Pathé, etc. jusqu'aux appareils Pioneer. Le musée permet également au public de se plonger dans l'univers de la radiophonie par la visite d'un ensemble de radios particulièrement riche, de l'invention de Branly jusqu'à nos jours. Un musée à voir et à écouter. Pour les plus jeunes, le Musée propose une visite ludo-éducative sur des tablettes numériques.



## La ferme du Château

☎ 07 67 91 92 48

Allée des Platanes

🌐 <https://www.ferme-du-chateau.com/>

14.6 km

📍 SAINT-FARGEAU



La Ferme du Château est un endroit remarquable, instructif et un retour en arrière des plus agréables avec ses animaux en liberté (chèvres, veaux, poules, cochons, canards, oies...). Profitez des nombreuses animations qui raviront petits et grands : dégustez un morceau de pain sorti tout droit du four, donnez le biberon aux veaux et aux chevreaux, goûtez le lait de chèvre encore chaud, prenez soin des poneys dans la ferme, caressez tous les animaux présents !



## Château de Saint-Fargeau

☎ 03 86 74 05 67

Place du château

🌐 <https://www.chateau-de-st-fargeau.co>

14.7 km

📍 SAINT-FARGEAU



Au premier abord, on se heurte à l'aspect monumental et écrasant d'une maison fortifiée et défensive du XVe siècle, faite pour traverser les siècles. Mais à peine entré dans la cour d'honneur, on découvre un somptueux décor... un chef d'œuvre classique du XVIIe siècle, dessiné par le Vau. Le château de Saint-Fargeau, qui fut le berceau de la famille maternelle de l'académicien Jean d'Ormesson, est largement évoqué dans le roman de ce dernier, Au plaisir de Dieu, et a servi de cadre au tournage du feuilleton télévisé tiré de cette œuvre.



## Château de Montigny

☎ 06 09 91 49 39

Perreux

🌐 <https://www.chateaumontigny-puisaye>

18.0 km

📍 CHARNY OREE DE PUISAYE



Entre 2021 et 2025, l'importante campagne de travaux menée avec la DRAC consista à refaire entièrement la toiture en ardoise, rénover la charpente et restaurer certains éléments architecturaux : cheminées, corniches et encadrements en briques, si typiques de la région. La volonté était de redonner à l'édifice son aspect d'origine purement XVIIIème. C'est aujourd'hui chose faite. Parole de visiteurs, Montigny n'est pas un château comme un autre. Les différents styles de décoration intérieure créent la surprise en passant d'une salle à l'autre. Lieu d'exception, il est à l'opposé d'un musée impersonnel ou d'un château un peu froid. C'est une demeure chaleureuse, vivante, chargée d'histoires et de souvenirs. Vous pourrez également découvrir la collection de faïences révolutionnaires exposée au château. Dans le parc



## Musée d'Art et d'Histoire de Puisaye

☎ 03 86 45 73 05

5, rue Paul-Huillard

🌐 <https://www.mah-puisaye.fr/>

19.1 km

📍 VILLIERS-SAINT-BENOIT



Installé dans une belle demeure bourgeoise du XVIIIe s. transformée en musée. Au rez-de-chaussée, reconstitution d'une cuisine bourgeoise poyaudine. Une bibliothèque présentant une table de changeur du XVIe s. Une salle à manger présentant un tableau attribué à Hyacinthe Rigaud (1659-1743), une collection de céramiques, un buffet art-nouveau dessiné par Paul Huillard, architecte décorateur, donateur du musée à la commune ainsi qu'une commode, une bergère et un tapis (dépôt effectué par le Mobilier National en date du 20 janvier 2022). Le partenariat conclu à cette occasion avec la mairie a une profonde signification : il marque bien que, loin d'être réservé à nos dirigeants, le Mobilier National est d'abord et avant tout le Mobilier de la Nation.



## Réservoir du lac du Bourdon

☎ 03 86 74 10 07

19.5 km  
📍 SAINT-FARGEAU



9

Au cœur de la Puisaye-Forterre, le Lac du Bourdon c'est l'endroit qu'il vous faut lorsqu'on aime les loisirs nautiques et de plein air : canoë-kayak, pédalos, voile, planche à voile et en juillet-août, baignade surveillée et initiation à l'aviron. Balade, camping, restauration et équitation autour du Bourdon.



## La Bâtisse

☎ 03 86 45 68 00

2 bis, Lieu-dit la Bâtisse D 85 - route de Saint-Fargeau

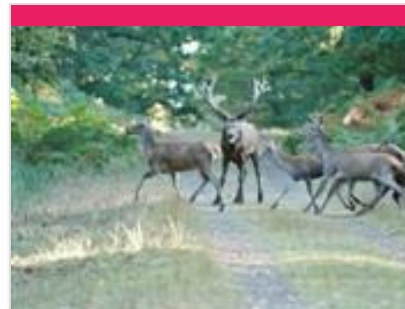
🌐 <https://poterie-batisse.com/>

21.9 km  
📍 MOUTIERS-EN-PUISAYE



K

Four couché du XVIII<sup>e</sup> siècle. Ateliers de 1930. Fondée au XVIII<sup>e</sup> s., La Bâtisse a vu se succéder 10 générations de potiers de père en fils. Dans l'atelier de 1930 toujours en activité où se reproduisent des gestes ancestraux : le pétrissage de la terre, le tournage et l'émaillage, la Poterie de la Bâtisse vous fera voyager au travers du temps !



## Parc Animalier de Boutissaint

☎ 03 86 74 18 18

Treigny

🌐 <https://parc-boutissaint.qweekle.com/>  
22.4 km

📍 TREIGNY-PERREUSE-SAINTE-COLOMBE



L

Vivez l'expérience Boutissaint : une immersion nature unique en Europe ! Venez éveiller vos sens et vous offrir des souvenirs inoubliables en évoluant sur 400 ha de forêt où vivent 400 animaux en totale liberté : cerfs, daims, sangliers ainsi que bisons d'Europe et mouflons en enclos. À parcourir librement à pied, en voiturette accompagnée d'un guide, à vélo ou à cheval.



## Maison natale de Colette

☎ 03 86 44 44 05

8-10, rue Colette

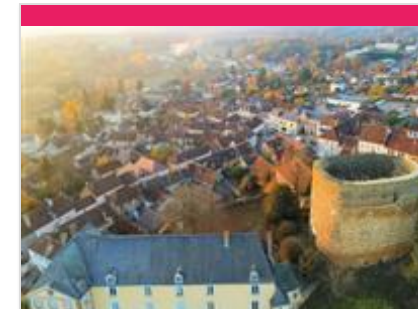
🌐 <http://www.maisondecolette.fr>

23.1 km  
📍 SAINT-SAUVEUR-EN-PUISAYE



M

Voyagez à travers le temps à la rencontre de la plus célèbre des bourguignonnes : l'écrivain Colette. Maison et jardins ont été fidèlement reconstitués d'après les textes de l'auteur et les documents d'archives : couleurs, papiers peints, mobilier permettent de retrouver l'ambiance d'une maison bourgeoise à la fin du XIX<sup>e</sup> siècle. Tout au long de l'année, la maison de Colette vous propose également des festivals, des lectures, des conférences, des ateliers et des projections.



## Musée Colette

☎ 03 86 45 61 95

Place du Château

🌐 <https://www.musee-colette.com/>

23.1 km  
📍 SAINT-SAUVEUR-EN-PUISAYE



N

Créé à l'initiative de sa fille Colette de Jouvenel et ouvert en 1995, le musée Colette est agréé musée de France. Gabrielle Colette, célèbre auteure, est née à Saint-Sauveur-en-Puisaye en 1873. Le musée qui lui est consacré en plein cœur de son village natal prend place au sein du château, rebâti au XVII<sup>e</sup> siècle. Si elle n'y a jamais séjourné, Colette l'évoque néanmoins au début de son premier roman, Claudine à l'école : « Montigny [...] ça s'étage en escalier au-dessous d'un gros château, rebâti sous Louis XV et déjà plus délabré que la tour sarrasine, épaisse, basse, toute gainée de lierre, qui s'effrite par en haut, un petit peu chaque jour. » La tour dite sarrasine est un donjon au plan rare, ovoïde, du XI<sup>e</sup> et XII<sup>e</sup> siècle. C'est dans ce lit de verdure et d'histoire que repose le Musée Colette, « un musée pour les sens autant que pour l'esprit » comme le présente le musée.



## La Fabuloserie - Musée d'art hors-les-normes/art brut

☎ 03 86 63 64 21  
1, rue des Canes Dicy

📄 <http://www.fabuloserie.com>  
23.7 km  
📍 CHARNY OREE DE PUISAYE 🏠 📍

La Fabuloserie, ce musée d'art hors-les-normes/art brut, dont le nom évoque bien le merveilleux, comprend la "maison-musée" où sont présentées plus de 1 000 œuvres créées par des autodidactes, et un « jardin habité », où l'on découvre au pourtour d'un étang des œuvres d'habitants paysagistes. Sans oublier l'émouvant Manège de Petit Pierre de renommée internationale ! Petits et grands, habitués des musées ou non, cette balade de 2 h ou plus, vous ravira !



## Guédelon

☎ 03 86 45 66 66  
D 955

📄 <https://www.guedelon.fr/>

23.8 km  
📍 TREIGNY-PERREUSE-SAINTE-COLOMBE 🏠 📍

C'est en forêt de Guédelon, au cœur d'une ancienne carrière, que les ouvriers bâtissent chaque jour, sous vos yeux, un château fort du XIIIe siècle. Carriers, tailleurs de pierre, maçons, charpentiers, forgerons, tailleurs, menuisiers, cordiers, charretières, charron, peintres, vanniers, potiers, jardiniers... transforment et valorisent la pierre, le bois, la terre présents sur le site pour vous livrer les secrets des bâtisseurs du Moyen Âge. De saison en saison, les ouvriers de Guédelon relèvent ce défi hors normes. L'enceinte fortifiée, le logis et ses charpentes, la chambre et ses peintures murales, la cuisine et le cellier, les salles de tir et leurs imposantes voûtes d'ogives, la chapelle, la moitié du chemin de ronde... ont été réalisés sous les yeux de milliers de visiteurs venus visiter ce chantier unique au monde. En 2026, les ouvriers poursuivent les



## Maison de la Mémoire potière

☎ 03 86 39 63 72

29 Faubourg des Poteries

📄 <https://www.maisondelamemoirepotier.com>

25.0 km  
📍 SAINT-AMAND-EN-PUISAYE 🏠 📍

Rare vestige quasiment intact des poteries du 19ème siècle, l'ancienne poterie de Monsieur Gaubier dit Cadet aujourd'hui "Maison de la mémoire potière" offre un ensemble complet et quasi unique de bâtiments typiques de la production potière. Les visites guidées vous replaceront dans l'ambiance du début du siècle et vous feront découvrir à travers ce site l'histoire de la poterie en Puisaye. Une démonstration de tournage pourra conclure votre visite.



## La Pyramide du Loup

☎ 09 54 94 64 47  
Lieu-dit les Gilats

📄 <https://www.lapyramideduloup.com>

26.2 km  
📍 TOUCY 🏠 📍

Une sortie ludique & éducative en lien avec la nature, réservez dès à présent votre sortie clé en main ! Au cœur d'une nature boisée, la Pyramide du Loup vous attend pour plonger dans l'univers du loup et de la biodiversité ! Partez à l'aventure en voyageant à travers le temps pour mieux comprendre l'évolution des relations entre l'Homme et le Loup depuis la Préhistoire jusqu'à nos jours. Du cycle 1 au cycle 4, nos animations sont adaptées avec un apport théorique et ludique. Animations sur les espèces animales et végétales (demander le dossier pédagogique). Profitez de notre parcours « Sentier pieds nus » L'objectif de ce parcours est de vivre des sensations nouvelles en utilisant d'autres sens que la vue. Les yeux bandés, nous marchons pieds nus à travers différents environnements pour les reconnaître grâce au toucher, comme les animaux le font



## Le Couvent

☎ 03 86 74 75 38  
4-8, rue du Couvent

📄 <http://www.lecouventdetreigny.com>

27.5 km  
📍 TREIGNY-PERREUSE-SAINTE-COLOMBE 🏠 📍

Le Couvent est un bâtiment dont l'origine remonte aux XVe s., autrefois propriété de la Congrégation hospitalière des sœurs de la Providence de Sens. Le Couvent, réhabilité, abrite les expositions organisées par l'Association de Potiers Créateurs de Puisaye, où se côtoient les œuvres des Potiers de l'Association et celles de leurs invités. Depuis 1982, les membres de l'Association des Potiers Créateurs de Puisaye, se sont donnés pour mission de faire découvrir la céramique contemporaine dans toute sa diversité. Trois expositions installées dans les six salles du Couvent, un festival de céramique en août, ainsi que diverses animations accueillent plus de 6 000 visiteurs.



## Centre Régional d'Art Contemporain

☎ 03 86 44 02 18

Château du Tremblay

📄 <https://crac-fontenoy.fr/>

27.5 km  
📍 FONTENOY



Au Centre d'Art de Fontenoy, trois espaces permanents sont dédiés : - l'un à M<sup>lle</sup> Jeanne, vieille dame de 71 ans qui révéla avec des pastels tout un univers fantastique, - les deux autres à l'œuvre de Fernand Rolland, peintre et poète et Jean-Louis Vetter, sculpteur ; tous deux fondateurs du Centre Régional d'Art Contemporain. Deux expositions temporaires sont proposées au public pendant la saison.



## Musée de la Bataille de Fontenoy

☎ 03 86 44 02 18

Rue Marien

📄 <https://www.bataille-fontenoy841.fr/>

28.3 km  
📍 FONTENOY



C'est à Fontenoy-en-Puisaye qu'eut lieu le 25 juin 841, l'importante bataille qui opposa les trois petits fils de Charlemagne : Lothaire, Louis le Germanique et Charles le Chauve, prélude au traité de Verdun signé en 843 qui consumma le partage de l'Empire (un obélisque commémoratif se trouve route de Thury). Au rez-de-chaussée, maquettes de Jacques Perreaut et peintures de Fabienne Dubois évoquant le site de la bataille (sculptures à découvrir dans le bourg). À l'étage, un combattant carolingien armé vous attend. Revivez cette page d'histoire grâce à une maquette animée de bande-son. Le musée s'est enrichi de pointes de lances trouvées sur le site.



## Château de Ratilly

☎ 06 09 12 13 74

Treigny

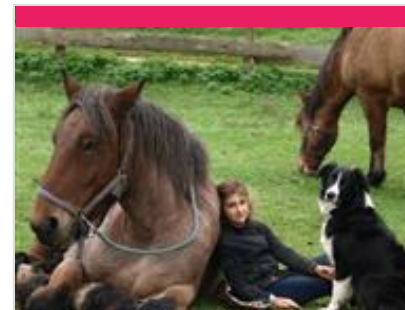
📄 <https://chateauderatilly.fr/>

30.2 km

📍 TREIGNY-PERREUSE-SAINTE-COLOMBE



Au débouché d'un petit chemin de terre surgit l'impressionnante façade du Château de Ratilly, véritable forteresse médiévale construite sur des fondations du XI<sup>e</sup> s., achevée au XIII<sup>e</sup>, puis transformée pour partie à la Renaissance. Les quatre tours d'angle, les deux tours d'entrée défendant le pont-levis, les douves, le pigeonnier entourent la charmante cour intérieure carrée. Depuis 1951, l'atelier de poterie, les expositions, spectacles et stages font de Ratilly un centre d'art de premier plan.



## La Ferme du Moulin de Vanneau

☎ 03 86 45 59 80

5 chemin du moulin

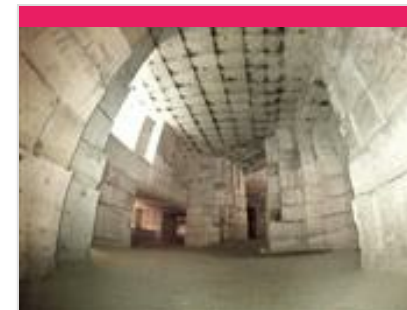
📄 <http://www.moulin-de-vanneau.fr/>

34.8 km

📍 SAINTS-EN-PUISAYE



Envie de passer un moment sympa en famille ? Bienvenue au Moulin Vanneau, une ferme d'antan où oies, chats, poneys ou encore cochons vivent comme au bon vieux temps. Pourquoi ne pas découvrir les lieux lors d'une balade à Poney ou à cheval de trait ? Découvrez ensuite le fonctionnement du moulin à eau toujours en activité. La fabrication de farine n'aura plus de secret pour vous et sentez-vous cette odeur de bon pain chaud ? Avec un peu de chance vous assisterez à la cuisson dans le four à pain. Quant à l'écomusée, il vous transportera au siècle dernier. Pour terminer, partez à la découverte des marais de la vallée du Branlin au travers un sentier de promenade pour découvrir ce site naturel remarquable. Mais ça donne faim tout ça ! Pas de soucis, sur place l'auberge vous permettra de recharger vos batteries avec de bons plats bio et locaux en terrasse au l'auberge.



## Carrière Souterraine d'Aubigny

☎ 03 86 52 38 79#03 86 41 91 90

Hameau d'Aubigny Taingy

📄 <https://carriere-aubigny.com/>

38.3 km

📍 LES HAUTS DE FORTERRER



La pierre de cette carrière exploitée depuis des centaines d'années a été utilisée pour la construction de l'Opéra, de l'hôtel de ville de Paris, du Conservatoire national des arts et métiers, des cathédrales d'Auxerre et de Sens et de nombreux édifices publics. L'extraction des blocs de pierre a laissé place à d'impressionnantes grottes portant les traces des lances et des aiguilles, seuls outils utilisés par les carriers pendant des siècles. Vous pouvez visiter le lieu à travers un parcours ludique et numérique, sur l'application Legendr pour résoudre cette énigme.



## Château-Fort des Comtes d'Auxerre et de Nevers

☎ 03 86 41 51 71

17, rue du Château

🌐 <https://www.chateau-de-druyes.com/>

41.2 km

📍 DRUYES-LES-BELLES-FONTAINES 

Du château, il reste les murs et les tours d'enceinte ainsi que l'imposante poterne avec ses imposants mâchicoulis, qui défendait l'entrée principale (sur trois étages, dont la terrasse accessible lors de la visite). L'importance de ces vestiges, leur situation au sommet d'un piton rocheux, confèrent à l'ensemble une majesté et une puissance impressionnantes. Nombreuses expositions à l'intérieur. À ne pas manquer, dans la ville basse, la belle église romane dédiée à saint Romain et le tilleul classé, le lavoir, la maison natale de Jean-Roch Coignet, l'auteur des célèbres Cahiers du capitaine Coignet et celle de l'ingénieur Jean Bertin, le père de l'aérotrain. Aire de pique-nique et jeux pour enfants vers les sources de la Druyes.



## Drive des Fermes de Puisaye

☎ 06 49 92 68 01

Lieu-dit les Libaux

🌐 <https://drive-des-fermes-de-puisaye.fr/>

7.5 km

📍 SAINT-PRIVE 

Faites-vous livrer des paniers de produits fermiers dans votre hébergement de vacances en Puisaye-Forterre ! Pour une arrivée sereine, les pieds sous la table. Faites-vous livrer pour votre séjour, des produits locaux issus de nos fermes dans votre gîte, camping, résidence secondaire, chez des amis... Pour une arrivée en toute quiétude, nous nous mettons en relation avec le propriétaire de votre hébergement et nous remplissons le frigo pour vous... Les commandes sont à prendre jusqu'au mercredi soir à minuit pour une livraison le vendredi ou le samedi.



## Les Grands Champs Les Saveurs d'Antan

☎ 03 86 45 40 74

Les Grands Champs

8.1 km

📍 VILLENEUVE-LES-GENETS 

Vente fruits, légumes, œufs, miel, direct producteur/consommateur, sur l'exploitation, ainsi que sur les marchés et foire à proximité, agriculture raisonnée 0 phyto.



## EARL Chevrette et Grenouillette

☎ 03 86 74 94 95#06 18 12 10 45

La Plauderie

🌐 <https://www.grenouillettes.com/>

8.6 km

📍 SAINT-PRIVE 

Découverte des différents élevages (vaches, moutons, volailles, lapins, chèvres...), de la transformation du lait en fromage, le métier d'agriculteur, les élevages. Visite guidée et animée par des spécialistes de la ferme. Visite de la fromagerie et découverte de la ferme sous forme de mini-atelier pédagogique.



## LA GRANGE ROUGE

☎ 07 85 86 39 17

7, Route de la Grange Rouge

🌐 <https://www.la-grange-rouge.fr/>

13.9 km

📍 CHARNY OREE DE PUISAYE 

La Grange Rouge est le domaine familial depuis 1829. Mes confitures y sont préparées avec les fruits ou légumes cultivés sur place, sans traitements ni engrais chimiques. Je récolte aussi mes fruits non traités dans des vergers privés, ou les baies sauvages des environs. Mes recettes originales sont au service du produit naturel, elles subliment parfois les saveurs par des touches subtiles d'épices, de plantes aromatiques ou par des associations délicates de fruits.

# Mes recommandations (suite)

Découvrir La Puisaye

Top 10

OFFICE DE TOURISME PUISAYE-FORTERRE

[WWW.PUISAYE-TOURISME.FR](http://WWW.PUISAYE-TOURISME.FR)

EN BOURGOGNE  
**LA PUISAYE**  
A DU GÉNIE!



## Pâtissier Chocolatier Biscuitier Fléchais

☎ 03 86 74 06 71

1, rue des Lions

🌐 <https://www.patisserie-flechais.fr/>

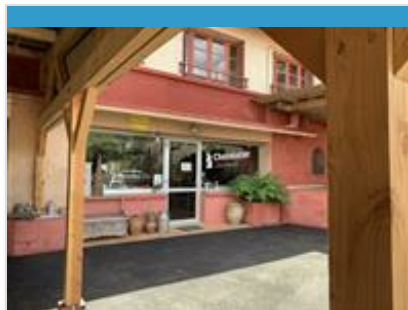
14.5 km

📍 SAINT-FARGEAU



5

Spécialités maison : macarons de la Puisaye (délicieux petits gâteaux moelleux aux amandes), les croquets tendres (gâteaux tendres et friable, idéal à déguster avec un thé ou un café).



## Sébastien Métoyer

☎ 03 86 91 65 15#06 16 71 13 11

Domaine du Moulin Rouge 7, lieu dit  
le Moulin Rouge

🌐 <https://www.sebastien-metoyer.com/>

14.7 km

📍 CHARNY OREE DE PUISAYE



6

Passionné par son métier et passionnant quand il en parle, Sébastien Métoyer revisite le chocolat en le mariant à de nouvelles saveurs. Au Domaine du Moulin Rouge, il imagine invente et élabore des chocolats noir de 70 à 100 % de cacao, Bio, sans lécithine, et sans lactose ni gluten aux parfums étonnants. Venez déguster ses surprenantes créations aux alliances inattendues: chocolat au basilic, estragon, cèpe...

# Mes recommandations (suite)

Découvrir La Puisaye

Top 10

OFFICE DE TOURISME PUISAYE-FORTERRE  
[WWW.PUISAYE-TOURISME.FR](http://WWW.PUISAYE-TOURISME.FR)



Google

Map data ©2026 Google

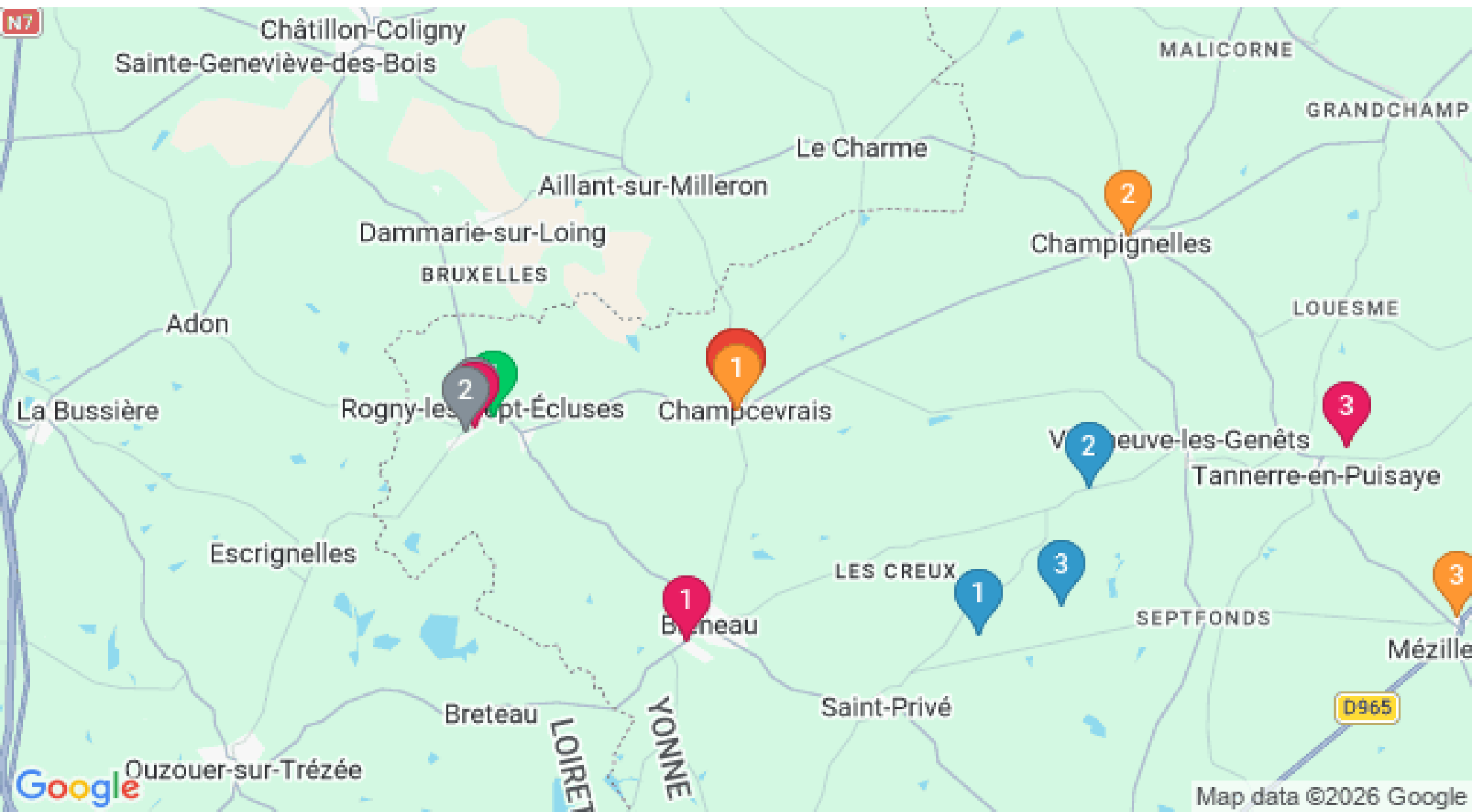
: Restaurants : Activités et Loisirs : Nature : Culturel : Dégustations

# Mes recommandations (suite)

Découvrir La Puisaye

Top 10

OFFICE DE TOURISME PUISAYE-FORTERRER  
[WWW.PUISAYE-TOURISME.FR](http://WWW.PUISAYE-TOURISME.FR)



: Restaurants : Activités et Loisirs : Nature : Culturel : Dégustations

Map data ©2026 Google